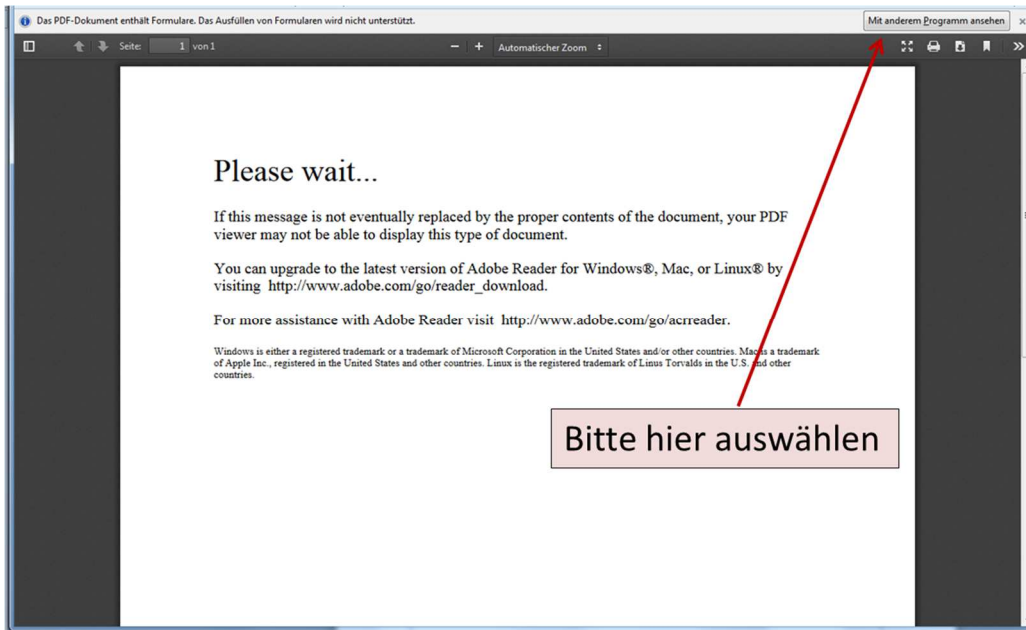


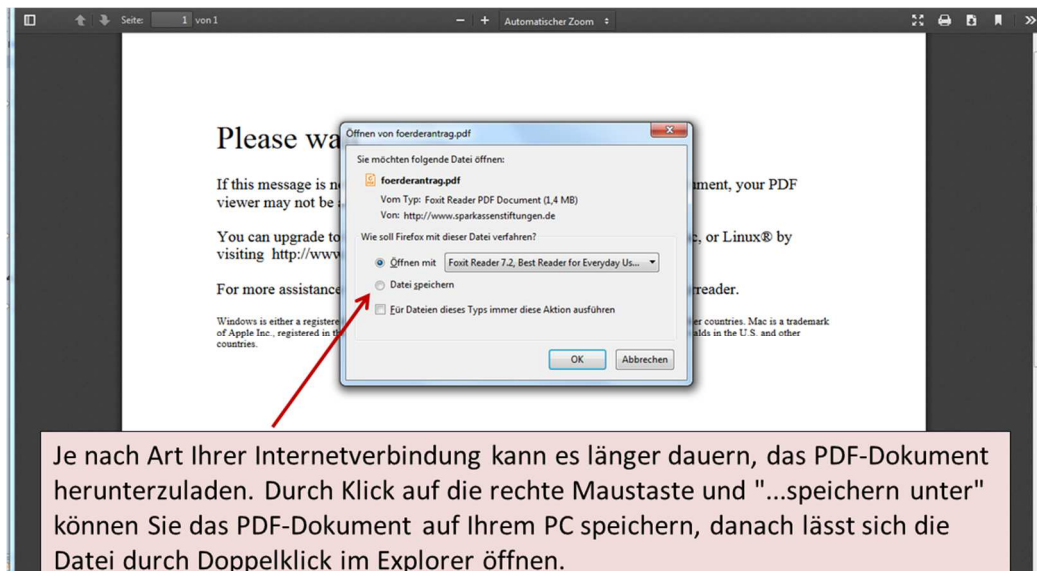
Der Stiftungsantrag/Verwendungsnachweis lässt sich nicht öffnen? Dann könnten diese Tipps hilfreich sein...

Fehlermeldung und mögliche Problembehandlung:



Chrome und Firefox versuchen, die PDF-Datei im Browser selbst zu öffnen. Liegt hier eine Fehlermeldung vor, bitte analog der zweiten Grafik verfahren:

- ▶ PDF erst auf Festplatte herunterladen/speichern
- ▶ anschließend öffnen  
(hierbei erfolgt der Zugriff nun auf den lokal installierten Reader)



Je nach Art Ihrer Internetverbindung kann es länger dauern, das PDF-Dokument herunterzuladen. Durch Klick auf die rechte Maustaste und "...speichern unter" können Sie das PDF-Dokument auf Ihrem PC speichern, danach lässt sich die Datei durch Doppelklick im Explorer öffnen. Voraussetzung: Sie haben einen PDF-Reader, z. B. Adobe Reader, installiert - hier bitte auf eine aktuelle Version achten.

Bei Fragen wenden Sie sich gerne an Frau Anja Diller, Telefon 0951 1898-1402.

Freundliche Grüße